

Acoplamiento de alto rendimiento

Aluminio, vulcanizados, antivibratorios, con cubo de sujeción

ESPECIFICACIÓN

Código de agujero

- Modelo **B**: sin chavetero

Núcleo

Aluminio **AL**

Elemento de elastómero

Goma butadieno acrilonitrilo hidrogenado **H** (HNBR)

- Negro
- Dureza 75 ± 5 Shore A

Temperatura de trabajo de -20 °C a $+80\text{ °C}$

Tornillos de cabeza allen ISO 4762

Acero, pavonado



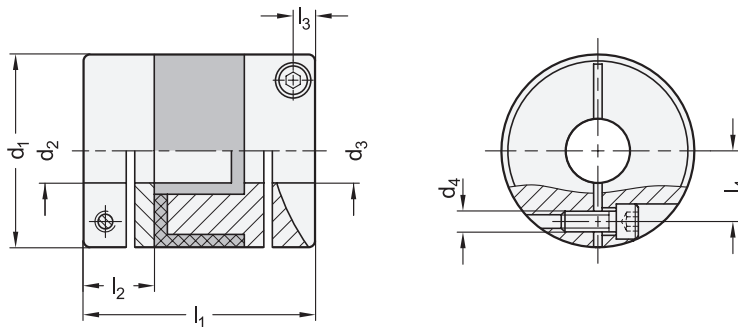
INFORMACIÓN

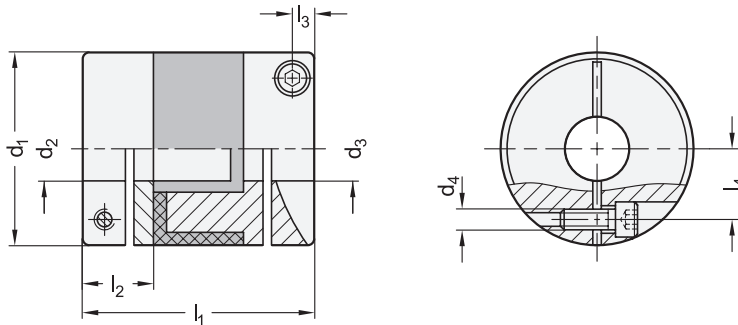
Los acoplamiento de alto rendimiento GN 2248 transmiten la posición angular y el par con alta precisión y sin juego. El elemento de elastómero une los cubos de sujeción entre sí, compensando las desalineaciones de los ejes y la falta de concentricidad. Los cubos de sujeción garantizan una instalación sencilla.

Los acoplamiento de alto rendimiento GN 2248 se utilizan principalmente en aplicaciones en las que se requiere precisión en el posicionamiento y la transmisión del movimiento, por ejemplo, en la tecnología de accionamientos en bancos de trabajo o aplicaciones similares.

DATOS TÉCNICOS

- Resumen de acoplamiento (ver página)
- Acoplamiento - Notas generales (ver página)
- Información de montaje para acoplamiento (ver página 1123)
- Información técnica de los acoplamiento (ver página)
- Tolerancias fundamentales ISO (ver página A21)
- Características del plástico (ver página A2)





GN 2248

Descripción	d1	d2 - d3 H8 Tolerancia de eje recomendada h7	d4	l1	l2 Máx. pro- fundidad de inserción del eje	l3	l4	Par de apriete del tornillo en Nm ≈	Par de apriete nominal en Nm	Máx. velocidad nominal de rotación (min ⁻¹)	Momento de inercia en kgm ²	Rigidez a la torsión estática en Nm/rad	Máx. compensa- ción de eje lateral en mm	Máx. compensa- ción de eje axial en mm	Máx. compensa- ción de eje angular en °	
GN 2248-15-B4-4-AL-H	15	4-4	M 1.6	23	6.5	2.15	5	0.25	1.1	42000	2.3 x 10 ⁻⁷	43	0.15	± 0.2	1.5	9
GN 2248-15-B4-5-AL-H	15	4-5	M 1.6	23	6.5	2.15	5	0.25	1.1	42000	2.3 x 10 ⁻⁷	43	0.15	± 0.2	1.5	9
GN 2248-15-B5-5-AL-H	15	5-5	M 1.6	23	6.5	2.15	5	0.25	1.1	42000	2.3 x 10 ⁻⁷	43	0.15	± 0.2	1.5	9
GN 2248-19-B5-5-AL-H	19	5-5	M 2	26	7.7	2.65	6.5	0.5	2.1	33000	6.9 x 10 ⁻⁷	88	0.15	± 0.2	1.5	15
GN 2248-19-B5-6-AL-H	19	5-6	M 2	26	7.7	2.65	6.5	0.5	2.1	33000	6.9 x 10 ⁻⁷	88	0.15	± 0.2	1.5	15
GN 2248-19-B5-8-AL-H	19	5-8	M 2	26	7.7	2.65	6.5	0.5	2.1	33000	6.9 x 10 ⁻⁷	88	0.15	± 0.2	1.5	15
GN 2248-19-B6-6-AL-H	19	6-6	M 2	26	7.7	2.65	6.5	0.5	2.1	33000	6.9 x 10 ⁻⁷	88	0.15	± 0.2	1.5	15
GN 2248-19-B6-8-AL-H	19	6-8	M 2	26	7.7	2.65	6.5	0.5	2.1	33000	6.9 x 10 ⁻⁷	88	0.15	± 0.2	1.5	15
GN 2248-19-B8-8-AL-H	19	8-8	M 2	26	7.7	2.65	6.5	0.5	2.1	33000	6.9 x 10 ⁻⁷	88	0.15	± 0.2	1.5	15
GN 2248-25-B6-6-AL-H	25	6-6	M 2.5	32	9.5	3.25	9	1	4	25000	2.5 x 10 ⁻⁶	140	0.15	± 0.2	1.5	29
GN 2248-25-B6-8-AL-H	25	6-8	M 2.5	32	9.5	3.25	9	1	4	25000	2.5 x 10 ⁻⁶	140	0.15	± 0.2	1.5	29
GN 2248-25-B6-10-AL-H	25	6-10	M 2.5	32	9.5	3.25	9	1	4	25000	2.5 x 10 ⁻⁶	140	0.15	± 0.2	1.5	29
GN 2248-25-B8-8-AL-H	25	8-8	M 2.5	32	9.5	3.25	9	1	4	25000	2.5 x 10 ⁻⁶	140	0.15	± 0.2	1.5	29
GN 2248-25-B8-10-AL-H	25	8-10	M 2.5	32	9.5	3.25	9	1	4	25000	2.5 x 10 ⁻⁶	140	0.15	± 0.2	1.5	29
GN 2248-25-B10-10-AL-H	25	10-10	M 2.5	32	9.5	3.25	9	1	4	25000	2.5 x 10 ⁻⁶	140	0.15	± 0.2	1.5	29
GN 2248-30-B8-8-AL-H	30	8-8	M 3	36	11	4	11	1.5	6.3	21000	6 x 10 ⁻⁶	220	0.2	± 0.3	1.5	46
GN 2248-30-B8-10-AL-H	30	8-10	M 3	36	11	4	11	1.5	6.3	21000	6 x 10 ⁻⁶	220	0.2	± 0.3	1.5	46
GN 2248-30-B8-12-AL-H	30	8-12	M 3	36	11	4	11	1.5	6.3	21000	6 x 10 ⁻⁶	220	0.2	± 0.3	1.5	46
GN 2248-30-B10-10-AL-H	30	10-10	M 3	36	11	4	11	1.5	6.3	21000	6 x 10 ⁻⁶	220	0.2	± 0.3	1.5	46
GN 2248-30-B10-12-AL-H	30	10-12	M 3	36	11	4	11	1.5	6.3	21000	6 x 10 ⁻⁶	220	0.2	± 0.3	1.5	46
GN 2248-30-B12-12-AL-H	30	12-12	M 3	36	11	4	11	1.5	6.3	21000	6 x 10 ⁻⁶	220	0.2	± 0.3	1.5	46
GN 2248-39-B12-12-AL-H	39	12-12	M 4	48	15.5	4.5	14.5	2.5	13.5	16000	2.3 x 10 ⁻⁵	520	0.2	± 0.3	1.5	103
GN 2248-39-B12-14-AL-H	39	12-14	M 4	48	15.5	4.5	14.5	2.5	13.5	16000	2.3 x 10 ⁻⁵	520	0.2	± 0.3	1.5	103
GN 2248-39-B12-16-AL-H	39	12-16	M 4	48	15.5	4.5	14.5	2.5	13.5	16000	2.3 x 10 ⁻⁵	520	0.2	± 0.3	1.5	103
GN 2248-39-B14-14-AL-H	39	14-14	M 4	48	15.5	4.5	14.5	2.5	13.5	16000	2.3 x 10 ⁻⁵	520	0.2	± 0.3	1.5	103
GN 2248-39-B14-16-AL-H	39	14-16	M 4	48	15.5	4.5	14.5	2.5	13.5	16000	2.3 x 10 ⁻⁵	520	0.2	± 0.3	1.5	103
GN 2248-39-B16-16-AL-H	39	16-16	M 4	48	15.5	4.5	14.5	2.5	13.5	16000	2.3 x 10 ⁻⁵	520	0.2	± 0.3	1.5	103
GN 2248-56-B20-20-AL-H	56	20-20	M 5	60	19.5	5.5	20	7	35	11000	1.2 x 10 ⁻⁴	1500	0.2	± 0.3	1.5	267
GN 2248-56-B20-25-AL-H	56	20-25	M 5	60	19.5	5.5	20	7	35	11000	1.2 x 10 ⁻⁴	1500	0.2	± 0.3	1.5	267
GN 2248-56-B25-25-AL-H	56	25-25	M 5	60	19.5	5.5	20	7	35	11000	1.2 x 10 ⁻⁴	1500	0.2	± 0.3	1.5	267

